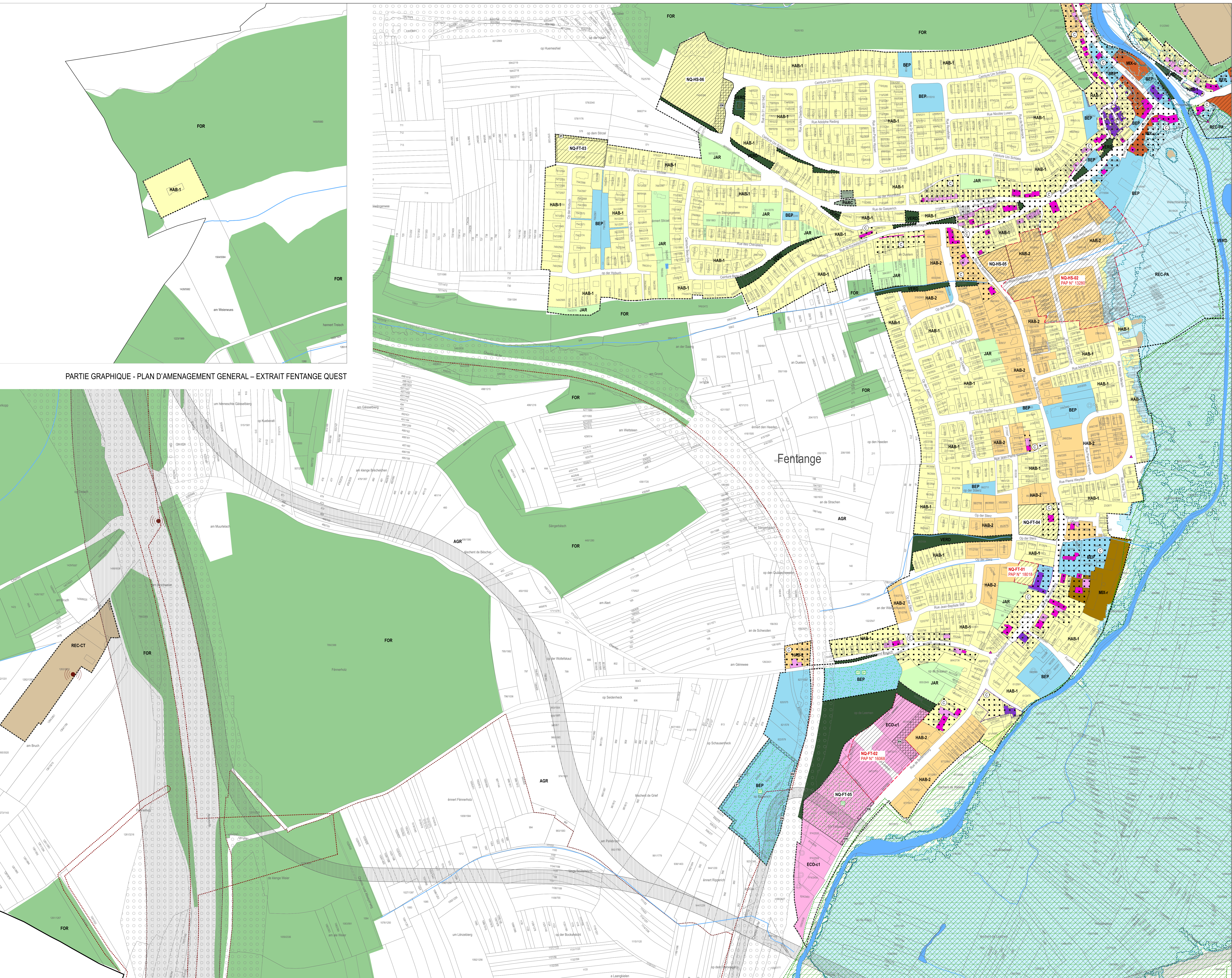


### PARTIE GRAPHIQUE - PLAN D'AMENAGEMENT GENERAL - EXTRAIT FENTANGE QUEST



#### PLAN D'AMENAGEMENT GENERAL (PAG) - LEGENDE

..... Délimitation de la zone verte

##### ZONES DE BASE

<b>Zones urbanisées ou destinées à être urbanisées</b>	<b>Zones d'activités</b>
<b>HAB-1</b> zone d'habitation 1	<b>ECO-1</b> zone d'activités économiques communale type 1
<b>HAB-2</b> zone d'habitation 2	<b>ECO-2</b> zone d'activités économiques communale type 1 à Rangées +
<b>MIX-1</b> zone mixte urbaine	<b>ECO-3</b> zone d'activités économiques communale type 2
<b>MIX-2</b> zone mixte urbaine « Bruyères et Joncs »	<b>REC-PA</b> Zone de gares ferroviaires et routières
<b>MIX-3</b> zone mixte urbaine « Millfeld »	<b>REC-SP</b> Zones de sports et de loisirs
<b>MIX-4</b> zone mixte urbaine « Schlès »	<b>REC-SC</b> zone de sport de loisir - camping
<b>MIX-5</b> zone mixte d'agriculture	<b>REC-ST</b> zone de sport de loisir - détente
<b>MIX-6</b> zone mixte rurale	<b>REC-SL</b> zone de sport et de loisir - équestre
<b>EP</b> Zone de bâtiments et d'équipements publics	<b>REC-PL</b> zone de sport et de loisir - plan air
<b>EP-POS</b> zone de bâtiments et d'équipements publics - BEP POS	<b>REC-SP</b> zone spéciale « Joncs »
<b>EP-POS</b> zone de bâtiments et d'équipements publics - EP POS	<b>REC-RF</b> zone spéciale « Réseau ferroviaire »
	<b>REC-SB</b> zone spéciale « Sandweiler »
	<b>JAR</b> Zone de jardins familiaux
<b>Zone verte</b>	<b>VERD</b> Zone de parc public
<b>AGR</b> Zone agricole	<b>VERD</b> Zone de verdure
<b>FOR</b> Zone forestière	

#### ZONES SUPERPOSEES

**NQ-HS-01** Zone soumise à un plan d'aménagement particulier « nouveau quartier »  
numéro de la zone soumise à un plan d'aménagement particulier « nouveau quartier »

**NQ-HS-02** Zone d'aménagement différencié  
numéro de la zone d'aménagement différencié

**ZAD-HW-01** Zones de servitude « urbanisation »

- servitude « urbanisation » - corridor écologique
- servitude « urbanisation » - élément naturel
- servitude « urbanisation » - intégration paysagère

**Zone de servitude « coutils et espaces réservés »**  
coutil pour projets routiers ou ferroviaires

**Secteur et éléments protégés d'intérêt communal**  
secteur protégé de type « environnement construit »

- construction à conserver
- peil patrimoniale à conserver
- alignement d'une construction existante à préserver
- garbit d'une construction existante à préserver

**Zones de trait de BS**  
Administration de l'Environnement, Cartographie du Brut économique l'import, le net et les zones protégées (SDND, 2011)

#### ZONES OU ESPACES DEFINIS EN EXECUTION DE DISPOSITIONS SPECIFIQUES RELATIVES

**à l'aménagement du territoire**

- POS « Aéroport et environs »
- ROS de 17 mai 2008 concernant l'obligation de plan d'occupation du sol « Aéroport et environs »
- POS de 10 février 2021 concernant l'obligation de plan directeur sectoriel [...]
- POS « stations de base pour réseaux publics de communications mobiles »
- ROS de 16 février 2016 concernant l'obligation de plan directeur sectoriel « stations de base pour réseaux publics de communications mobiles »

**à la protection de la nature et des ressources naturelles**

- Zone protégée d'intérêt national (ZPIN) déclarée - ZPI Rosenbaum (ZH 49)
- Administration de la Nature et Forêt, 27/04/2016
- Zone de protection spéciale Natura 2000 - Vallée supérieure de l'Alzette (LU0002007)
- MED, Zone protégée communautaire - Natura 2000 - Dectra Hagelsa - ZSC - Zone spéciale de conservation, 2009

**à la protection des sites et monuments nationaux**

- Formations et objets classés monuments nationaux ou inscrits à l'inventaire supplémentaire
- Ministère de la Culture, Service des sites et monuments nationaux, Site des monuments et objets classés au titre d'une protection nationale du 16 janvier 2019

**à la gestion de l'eau**

- Zone de protection immédiate (ZPI I)
- Administration de la Gestion de l'Eau, Gestion des eaux souterraines et des eaux publiques, zone de protection (eau publique) créée par règlement grand-ducal, 2018
- Zone de protection éloignée (ZPI II)
- Administration de la Gestion de l'Eau, Gestion des eaux souterraines et des eaux publiques, zone de protection (eau publique) créée par règlement grand-ducal, 2018
- Zone inondable - HQ10 (forte probabilité)
- Administration de la Gestion de l'Eau, Gestion de l'hygiène, cartes des zones inondables (mars 193), 2013
- Zone inondable - HQ100 (moyenne probabilité)
- Administration de la Gestion de l'Eau, Gestion de l'hygiène, cartes des zones inondables (mars 193), 2013
- Zone inondable - HC (faible probabilité)
- Administration de la Gestion de l'Eau, Gestion de l'hygiène, cartes des zones inondables (mars 193), 2013

**aux réseaux d'infrastructures de transport national**

- Emprises nécessaires pour la réalisation du pôle d'échange Howald et du réaménagement de la rue des Schlès
- Loi du 21 août 2010 relative à la réalisation du pôle d'échange Howald et du réaménagement de la rue des Schlès

#### INFORMATIONS COMPLEMENTAIRES CONFORMEMENT A L'ARTICLE 108 DE LA LOI MODIFIEE DU 19 JUILLET 2004 CONCERNANT L'AMENAGEMENT COMMUNAL ET LE DEVELOPPEMENT URBAIN

**Plan d'aménagement particulier d'ordre approuvé**

**N° du plan d'aménagement particulier d'ordre approuvé**

#### INFORMATIONS COMPLEMENTAIRES SUR BASE DE LA LOI DU 18 JUILLET 2016 CONCERNANT LA PROTECTION DE LA NATURE ET DES RESSOURCES NATURELLES (A TITRE INDICATIF ET NON EXHAUSTIF)

- Habitats d'intérêt protégés Art. 17 (voir SUP)
- Habitats d'intérêt protégés Art. 21 (voir SUP)

#### REPRESENTATION SCHEMATIQUE DU DEGRE D'UTILISATION DU SOL POUR LES ZONES SOUMISES A UN PLAN D'AMENAGEMENT PARTICULIER - NOUVEAU QUARTIER

Dénomination du nouveau quartier	Range	
	COS	CUS
<b>NQ-F41 1981824C</b>	max. 0,32	max. 0,73
<b>NQ-F42 1981824C</b>	max. 0,60	max. 0,75
<b>NQ-F43</b>	max. 0,30	max. 0,45
<b>NQ-F44</b>	max. 0,70	max. 0,83
<b>NQ-F45</b>	max. 0,35	max. 0,50
<b>NQ-F46</b>	max. 0,55	max. 0,60

#### FOND DE PLAN

PLAN CADASTRAL NUMERISE ADMINISTRATION DU CADASTRE ET DE LA TOPOGRAPHIE (ACT) 2018 PCF012

- limite du territoire communal
- limite parcellaire
- bâtiment existant
- toponyme
- un plan
- numéro de parcelle

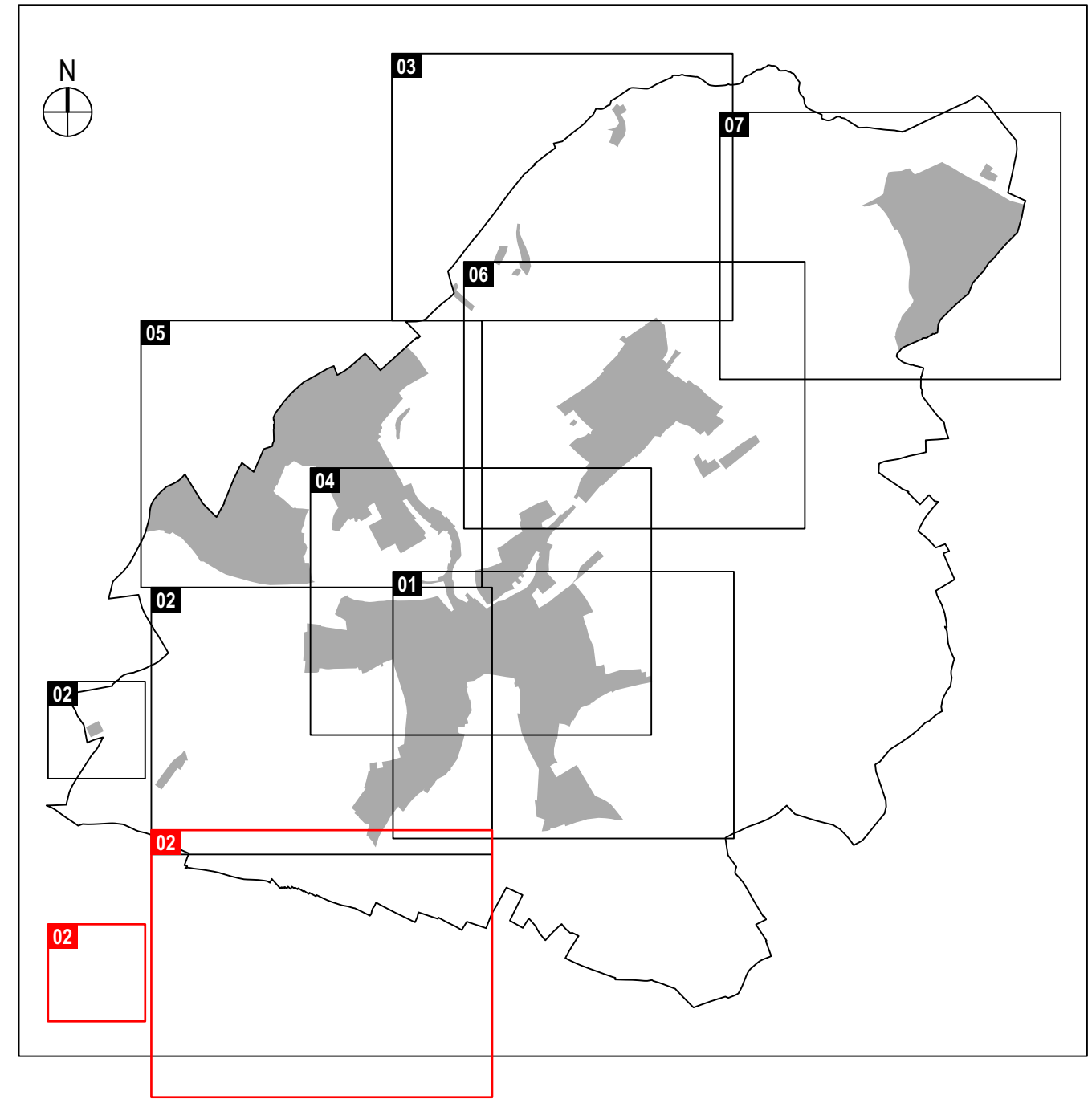
#### INFORMATIONS COMPLEMENTAIRES (A TITRE INDICATIF)

**BD-TOPO ADMINISTRATION DU CADASTRE ET DE LA TOPOGRAPHIE (ACT) BD-LTC 2004 / ORTHOPHOTOS / VISITE DES LIEUX DM**

- bâtiment existant (BD-Topo)
- bâtiment existant (orthophotos / visite des lieux DM)
- bâtiment démoli (orthophotos / visite des lieux DM)
- cours d'eau / ruisseaux (BD-Topo)
- étang / surface hydrographique / rivière (BD-Topo)
- rue nouvelle (orthophotos)

Les données de la BD-Topo, des orthophotos et des visites des lieux ne sont pas exactement superposables à celles du fond de plan légal (plan cadastral numérisé) et ne sont reprises qu'à titre indicatif.

En cas d'écart entre les limites cadastrales renseignées par le PCN et les limites cadastrales arborées par un message cadastral, la zone de base faite pour la parcelle concernée peut être adaptée à la réalité foncière. Les numéros de parcelles sur la présente carte graphique ont été repris à partir du PCN. En cas d'illégalité, l'expert cadastral des fonds concernés est à consulter.



#### PLAN D'AMENAGEMENT GENERAL DE LA COMMUNE DE HESPERANGE

**MATRE D'OUVRAGE**  
ADMINISTRATION COMMUNALE DE HESPERANGE  
474, ROUTE DE THIONVILLE, 1588 HESPERANGE  
TELEPHONE 360 8081 / TELECOPIE 360 026

**MATRE D'OUVRE**  
DEWEY MULLER Partnerschaft mbB Architekten Stadtplaner  
139, RD, GRAND-DUCHESSE CHARLOTTE, 1331 LUXEMBOURG / LUXEMBOURG  
TELEPHONE 363 888-1 / TELECOPIE 320 898-92

**SAISNE CONSEIL COMMUNAL**

**COMMISSION D'AMENAGEMENT**

**VOTE CONSEIL COMMUNAL**

**MINISTRE DE L'INTERIEUR** / **MINISTRE DE L'ENVIRONNEMENT, DU CLIMAT ET DU DEVELOPPEMENT DURABLE**

**MODIFICATIONS**

INDICE	NOM	DATE	DESCRIPTIONS DES MODIFICATIONS
c	HA	08.12.2021	INSCRIPTION DES MODIFICATIONS PRESENTES PAR NQ-HS-01, NQ-HS-02, NQ-HS-03, NQ-HS-04, NQ-HS-05, NQ-HS-06, NQ-HS-07, NQ-HS-08, NQ-HS-09, NQ-HS-10, NQ-HS-11, NQ-HS-12, NQ-HS-13, NQ-HS-14, NQ-HS-15, NQ-HS-16, NQ-HS-17, NQ-HS-18, NQ-HS-19, NQ-HS-20, NQ-HS-21, NQ-HS-22, NQ-HS-23, NQ-HS-24, NQ-HS-25, NQ-HS-26, NQ-HS-27, NQ-HS-28, NQ-HS-29, NQ-HS-30, NQ-HS-31, NQ-HS-32, NQ-HS-33, NQ-HS-34, NQ-HS-35, NQ-HS-36, NQ-HS-37, NQ-HS-38, NQ-HS-39, NQ-HS-40, NQ-HS-41, NQ-HS-42, NQ-HS-43, NQ-HS-44, NQ-HS-45, NQ-HS-46, NQ-HS-47, NQ-HS-48, NQ-HS-49, NQ-HS-50, NQ-HS-51, NQ-HS-52, NQ-HS-53, NQ-HS-54, NQ-HS-55, NQ-HS-56, NQ-HS-57, NQ-HS-58, NQ-HS-59, NQ-HS-60, NQ-HS-61, NQ-HS-62, NQ-HS-63, NQ-HS-64, NQ-HS-65, NQ-HS-66, NQ-HS-67, NQ-HS-68, NQ-HS-69, NQ-HS-70, NQ-HS-71, NQ-HS-72, NQ-HS-73, NQ-HS-74, NQ-HS-75, NQ-HS-76, NQ-HS-77, NQ-HS-78, NQ-HS-79, NQ-HS-80, NQ-HS-81, NQ-HS-82, NQ-HS-83, NQ-HS-84, NQ-HS-85, NQ-HS-86, NQ-HS-87, NQ-HS-88, NQ-HS-89, NQ-HS-90, NQ-HS-91, NQ-HS-92, NQ-HS-93, NQ-HS-94, NQ-HS-95, NQ-HS-96, NQ-HS-97, NQ-HS-98, NQ-HS-99, NQ-HS-100
b	HA	17.12.2020	MODIFICATION SELON L'ORGANISATION TERRITORIALE DE L'ART. 108 DE LA LOI MODIFIEE DU 19 JUILLET 2004
a	HA	04.11.2019	INSCRIPTION DES MODIFICATIONS PRESENTES PAR NQ-HS-01, NQ-HS-02, NQ-HS-03, NQ-HS-04, NQ-HS-05, NQ-HS-06, NQ-HS-07, NQ-HS-08, NQ-HS-09, NQ-HS-10, NQ-HS-11, NQ-HS-12, NQ-HS-13, NQ-HS-14, NQ-HS-15, NQ-HS-16, NQ-HS-17, NQ-HS-18, NQ-HS-19, NQ-HS-20, NQ-HS-21, NQ-HS-22, NQ-HS-23, NQ-HS-24, NQ-HS-25, NQ-HS-26, NQ-HS-27, NQ-HS-28, NQ-HS-29, NQ-HS-30, NQ-HS-31, NQ-HS-32, NQ-HS-33, NQ-HS-34, NQ-HS-35, NQ-HS-36, NQ-HS-37, NQ-HS-38, NQ-HS-39, NQ-HS-40, NQ-HS-41, NQ-HS-42, NQ-HS-43, NQ-HS-44, NQ-HS-45, NQ-HS-46, NQ-HS-47, NQ-HS-48, NQ-HS-49, NQ-HS-50, NQ-HS-51, NQ-HS-52, NQ-HS-53, NQ-HS-54, NQ-HS-55, NQ-HS-56, NQ-HS-57, NQ-HS-58, NQ-HS-59, NQ-HS-60, NQ-HS-61, NQ-HS-62, NQ-HS-63, NQ-HS-64, NQ-HS-65, NQ-HS-66, NQ-HS-67, NQ-HS-68, NQ-HS-69, NQ-HS-70, NQ-HS-71, NQ-HS-72, NQ-HS-73, NQ-HS-74, NQ-HS-75, NQ-HS-76, NQ-HS-77, NQ-HS-78, NQ-HS-79, NQ-HS-80, NQ-HS-81, NQ-HS-82, NQ-HS-83, NQ-HS-84, NQ-HS-85, NQ-HS-86, NQ-HS-87, NQ-HS-88, NQ-HS-89, NQ-HS-90, NQ-HS-91, NQ-HS-92, NQ-HS-93, NQ-HS-94, NQ-HS-95, NQ-HS-96, NQ-HS-97, NQ-HS-98, NQ-HS-99, NQ-HS-100

**OBJET**  
PARTIE GRAPHIQUE - PLAN D'AMENAGEMENT GENERAL LOCALITE FENTANGE

Version coordonnée

DESS.	NOM	DATE	N° PROJET	N° PLAN	INDICE
DESS.	PH, BKA	18.02.2019	1335	H - PAG - 0 2	c
CONTR.					
RESP.					

FORMAT 138 x 78,8 CM ECHELLE 1:2.500