



AC Hesperange

Mobilitätskonzept im Rahmen des PAP „Place Paul Jomé“ in Hesperange

- Machbarkeitsstudie – Nachtrag -

04.10.2022

1. Einleitung

2. Ausgangslage

3. Neuerungen

- Gesamtübersicht
- Parkhaus

1. Einleitung

2. Ausgangslage

3. Neuerungen

- Gesamtübersicht
- Parkhaus

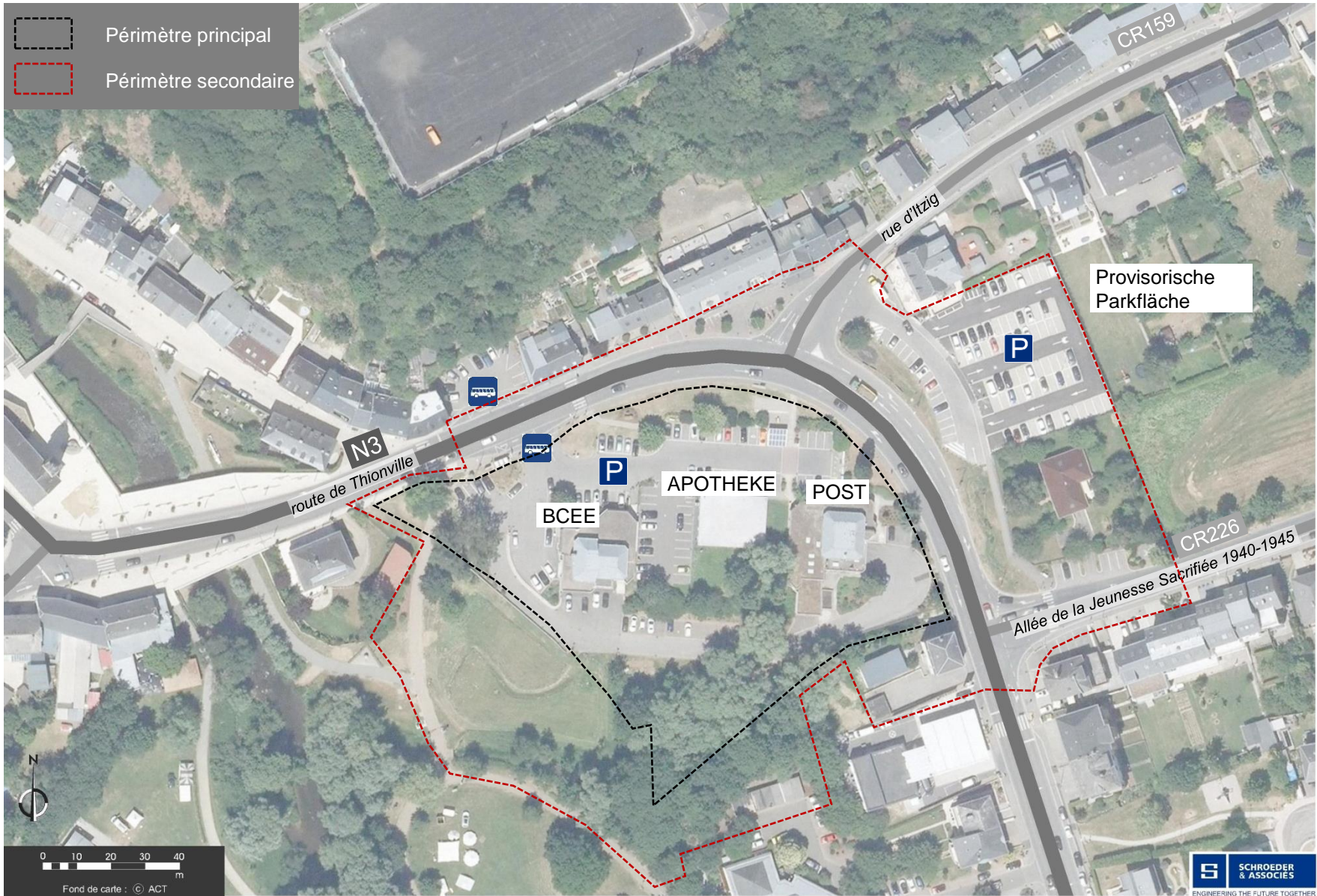
Aufbauend auf dem « Accord de principe » vom 3.Mai 2021 (Referenz-N° 2074-21-01) soll dieses Dokument begleitend zu der neuen « Demande de Permission de voirie de principe », die weitere Entwicklung des Projektes der Place Paul Jomé in Hesperange erläutern.

Dieses Dokument soll primär die Anpassungen des Straßenraumes der Nationalstraße N3, welche aus der Entwicklung des PAP resultieren, aufzeigen.

Auf den folgenden Seiten wird auf den letzten Stand aus dem Begleitdokument vom « Accord de principe » eingegangen um daraufhin die vorgenommenen Anpassungen des Projektes aufzuzeigen. In dem letzten Kapitel wird genauer auf das geplante Parkhaus und die darin enthaltenden Nutzungen eingegangen.

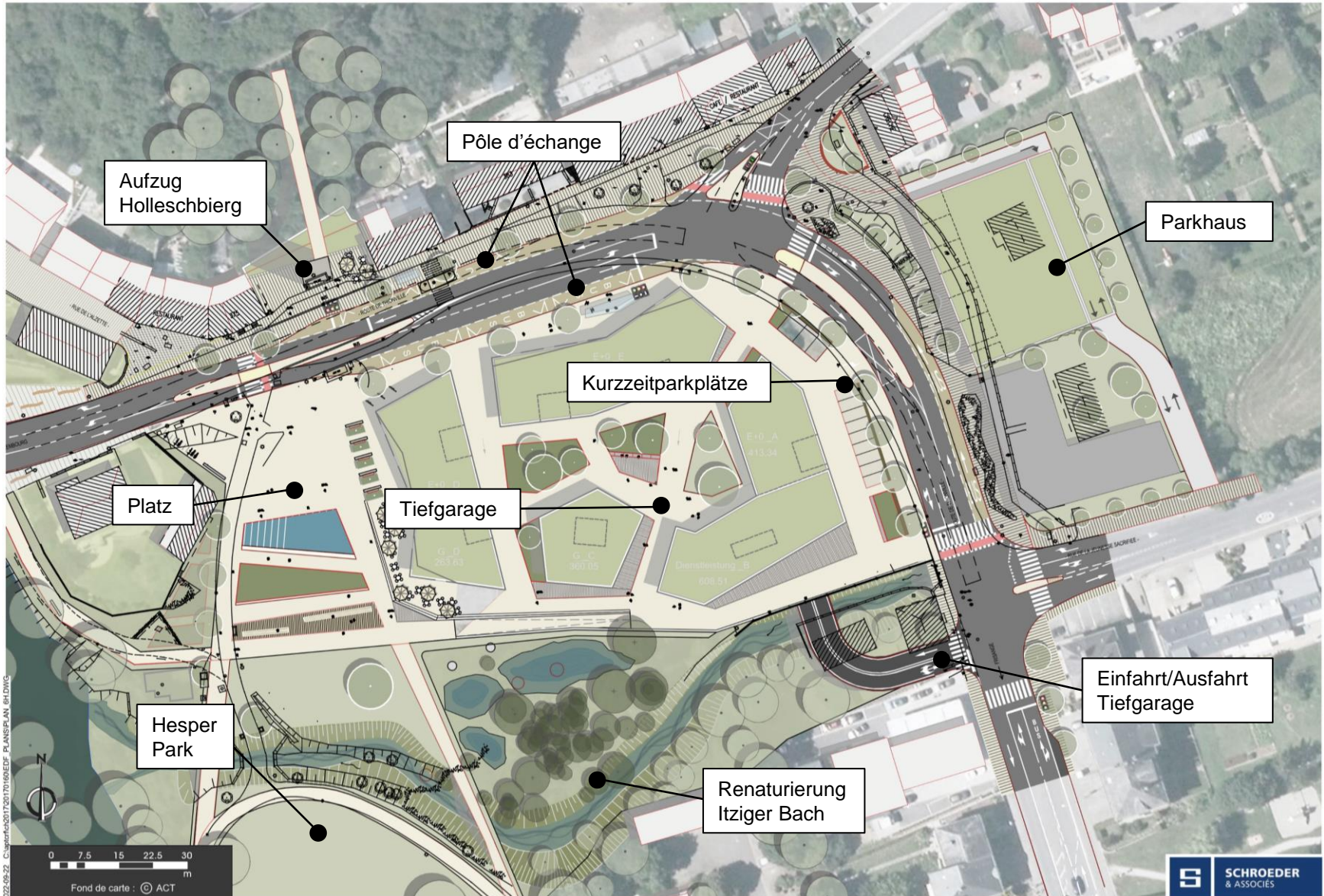
1 Place Paul Jomé: Mobilitätskonzept & Verkehrssimulation

Einleitung – Projektgebiet im IST-Zusand



1 Place Paul Jomé: Mobilitätskonzept & Verkehrssimulation

Einleitung – Projektgebiet Sollzustand (Stand „Accord de principe“ vom 03.05.2021)



2022-09-22 C:\projekte\2021\16\NEUF_PLANSPLAN_01.DWG



1. Einleitung

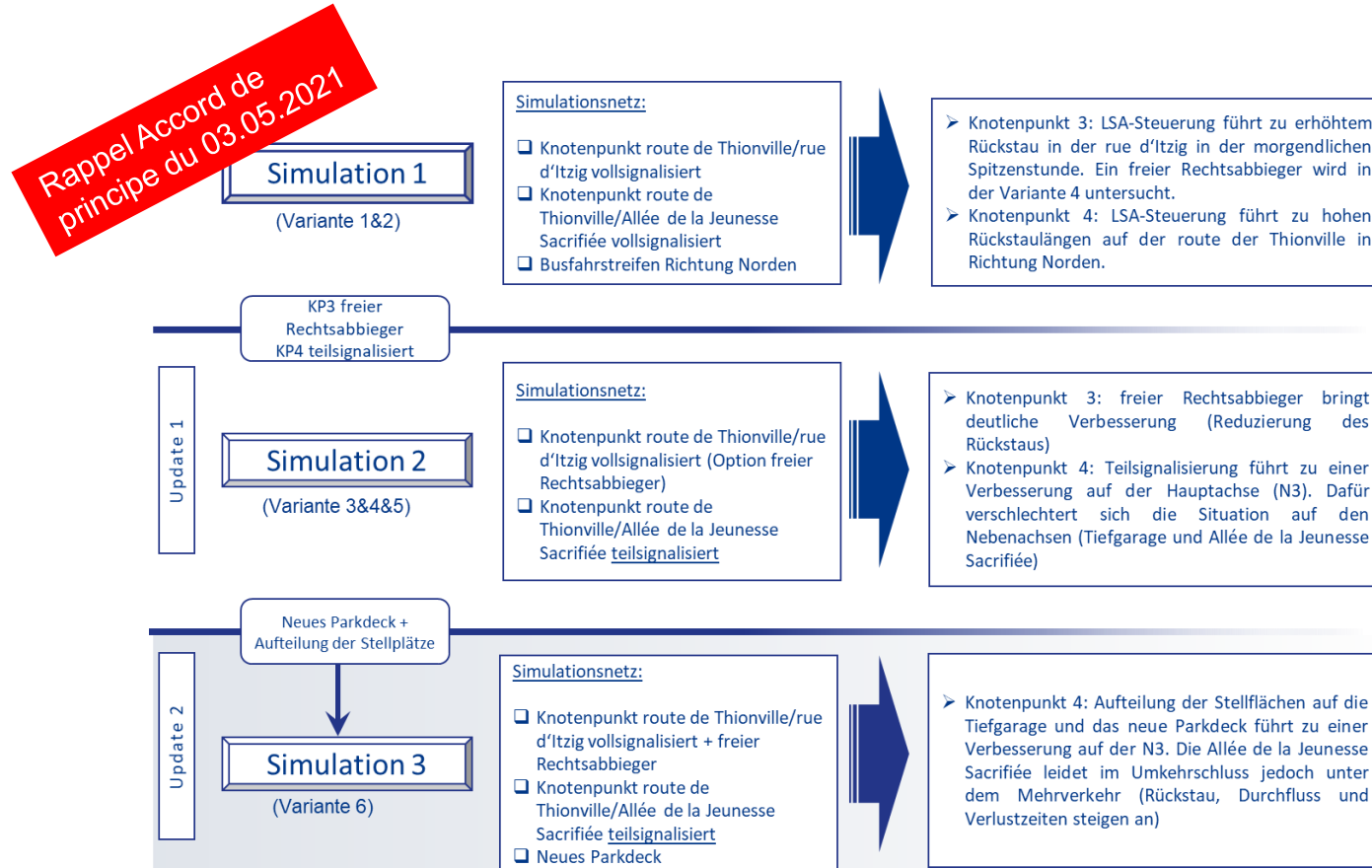
2. Ausgangslage

3. Neuerungen

- Gesamtübersicht
- Parkdeck

Als Basis für die verkehrsinfrastrukturelle Planung diente eine Verkehrssimulation des Untersuchungsbereiches. Die verschiedenen Varianten dieser Untersuchung sind im Begleitdokument des „Accord de principe“ vom 03.05.2021 nach zu lesen. Die untenstehende Abbildung zeigt einen Überblick über die verschiedenen Etappen der Simulation.

Auf den nachfolgenden Seiten werden die Ergebnisse der zurückbehaltenen Variante kurz aufgezeigt.

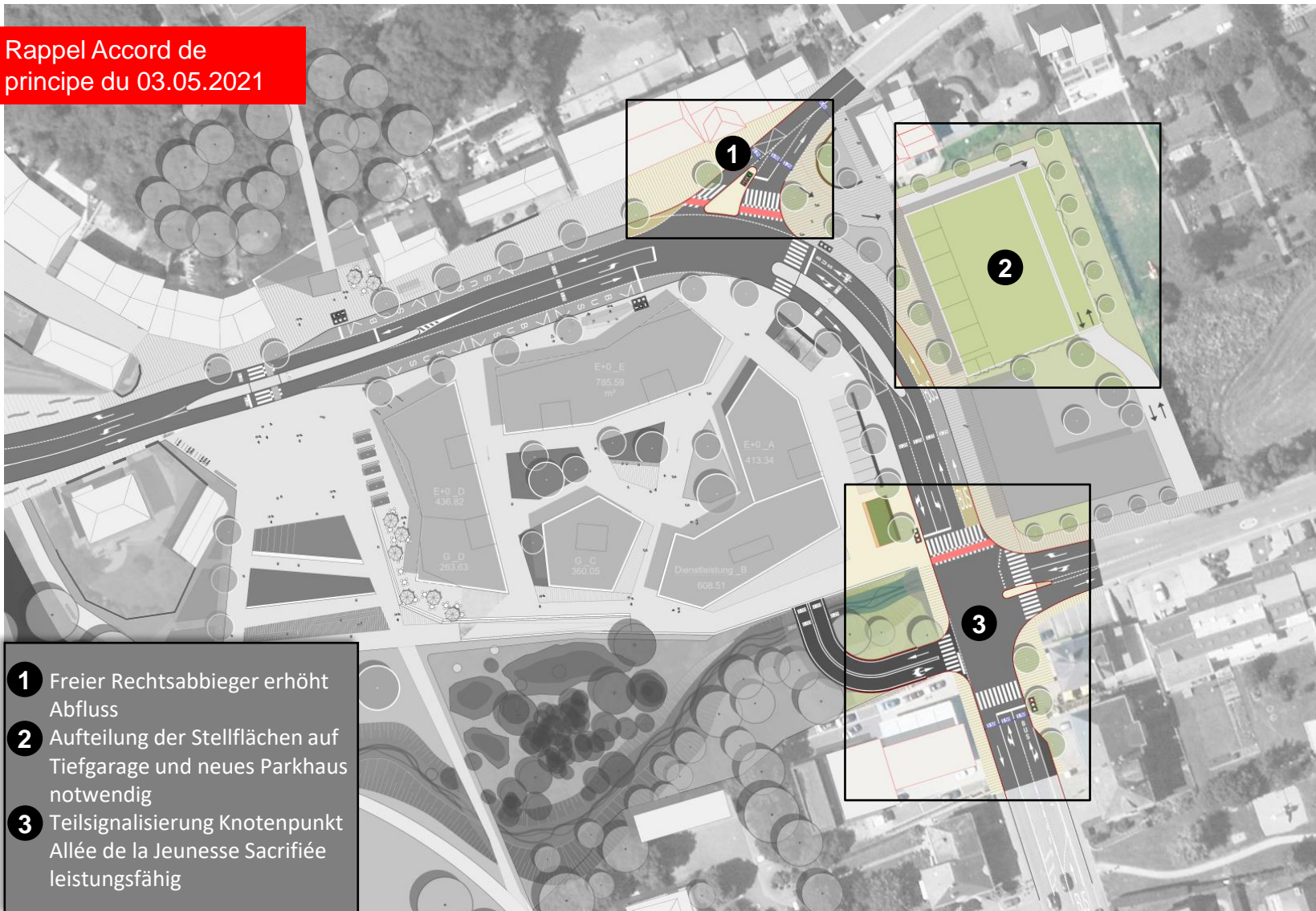


Rappel Accord de
principe du 03.05.2021

Auf Basis der Ergebnisse der 3 Simulationen (Varianten 1-6) können folgende Aussagen für das PAP Place Jomé festgehalten werden:

- Busfahrstreifen **Richtung Norden** vorteilhafter für Spitzenstunde am Vormittag
- Die **Vollsignalisierung** der beiden Knotenpunkte (rue d'Iltzig und Allée de la jeunesse sacrifiée) führen zu hohem **Rückstau** auf der Hauptachse N3 und den jeweiligen Nebenachsen (CR159 & CR226)
- Ein **freier Rechtsabbieger** in der rue d'Iltzig bringt eine **Verbesserung** für den Abfluss des Verkehrs mit sich (dadurch Verringerung des Rückstaus)
- Die **Teilsignalisierung** des Knotenpunktes (Allée de la jeunesse sacrifiée) führt zu **keiner merklichen Verbesserung** auf der Hauptachse N3 (Erhöhung Rückstau in der Tiefgarage am NM)
- Die **Reduzierung der Stellflächen** aus der Tiefgarage und die **Verteilung** dieser auf ein **neues Parkhaus** bringt eine Verbesserung auf der Hauptachse N3, führt aber auch zu einer **Erhöhung des Rückstaus** auf dem **CR226**. Da der Hauptachse N3 in diesem Fall seitens der Straßenbauverwaltung eine höhere Priorität zugewiesen wird, wurde dieser Lösungsansatz zurückbehalten (Besprechung am 7. Oktober 2020).
- Unter diesen Voraussetzungen führt die Planung des neuen PAP zu keinen größeren Beeinträchtigungen auf das übergeordnete Verkehrsnetz.

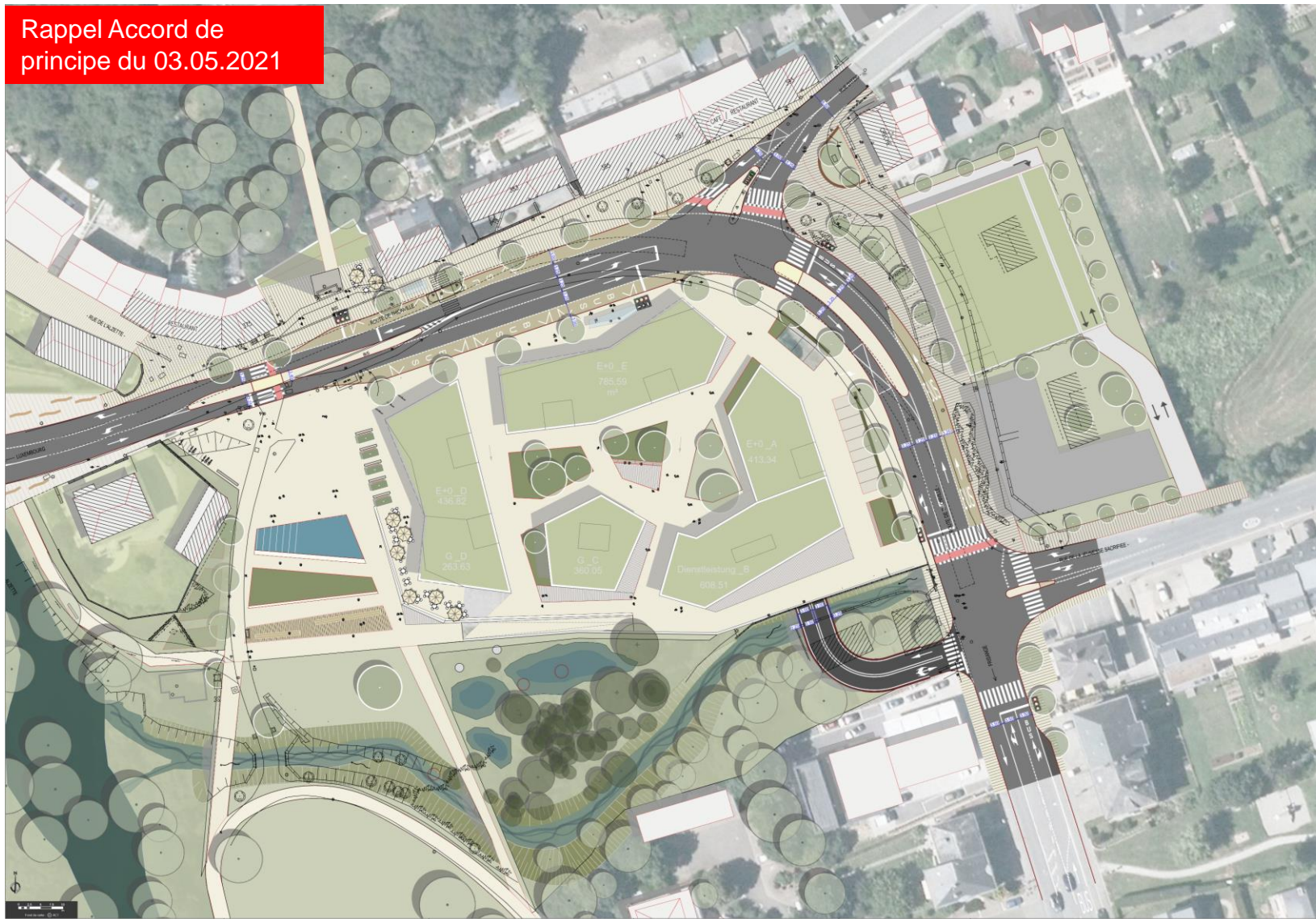
Rappel Accord de principe du 03.05.2021



2 Place Paul Jomé: Mobilitätskonzept & Verkehrssimulation

Ausgangslage -

Rappel Accord de principe du 03.05.2021



Plan de situation suivant la réunion du 07.10.2020 à l'Administration des Ports et Chaussées - Division de la Voie de Luxembourg

LÉGENDE

- VERDOURE
- CHAUSSEE
- RAMPE
- TROTTOIR
- VOIE BUS
- EMPLACEMENT DE PARKING / BANDE DE STATIONNEMENT
- ARBRE
- FEUX TRICOLORS

A.C. HESPERANGE		
REAMENAGEMENT DE LA PLACE JOMÉ		
Plan de la situation proposée VARIANTE 3B - Option Bus Nord 4		
PROJET	DATE	ÉTAPE
1:250	17/160	6H
ES		ES

1. Einleitung

2. Ausgangslage

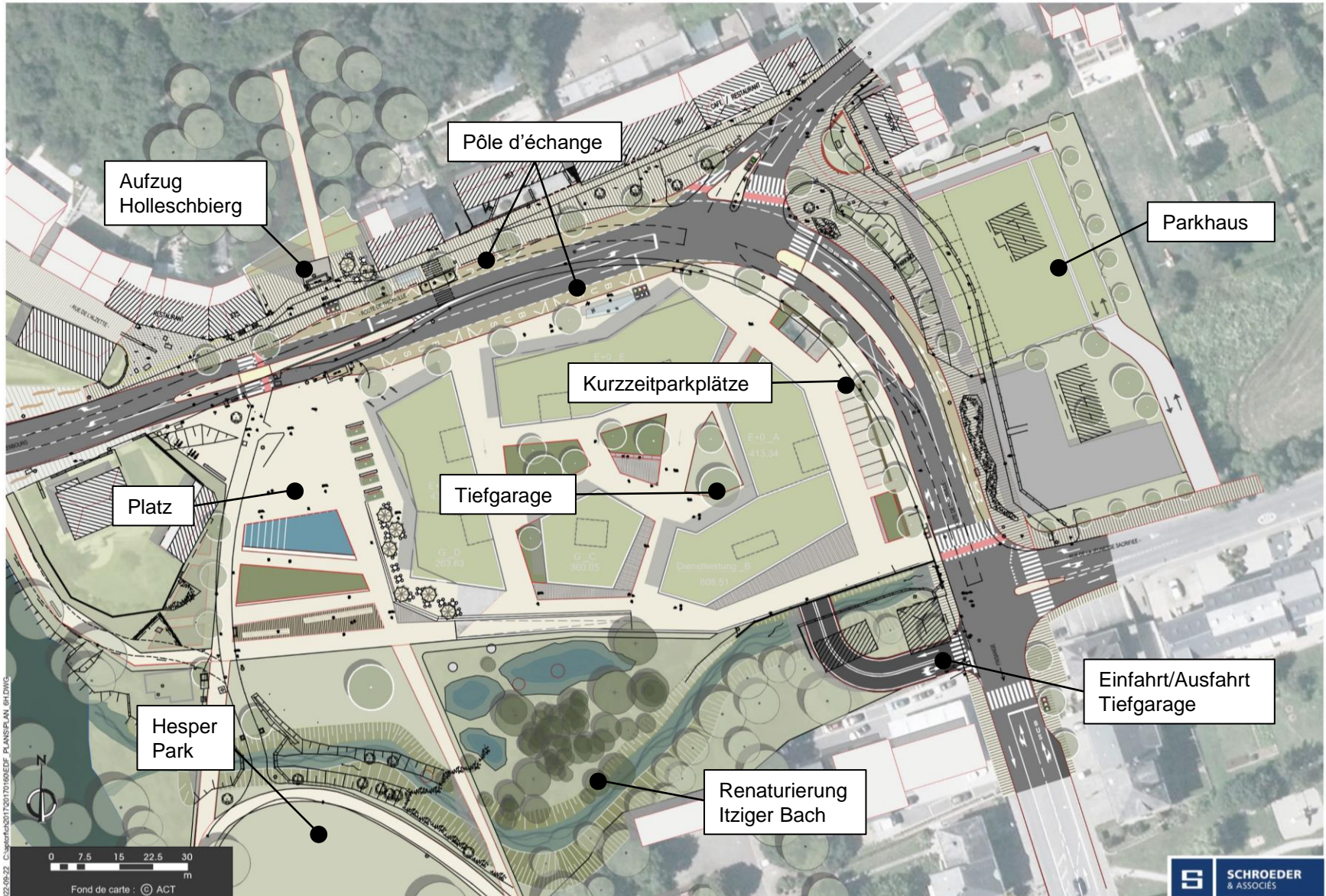
3. Neuerungen

- Gesamtübersicht
- Parkdeck

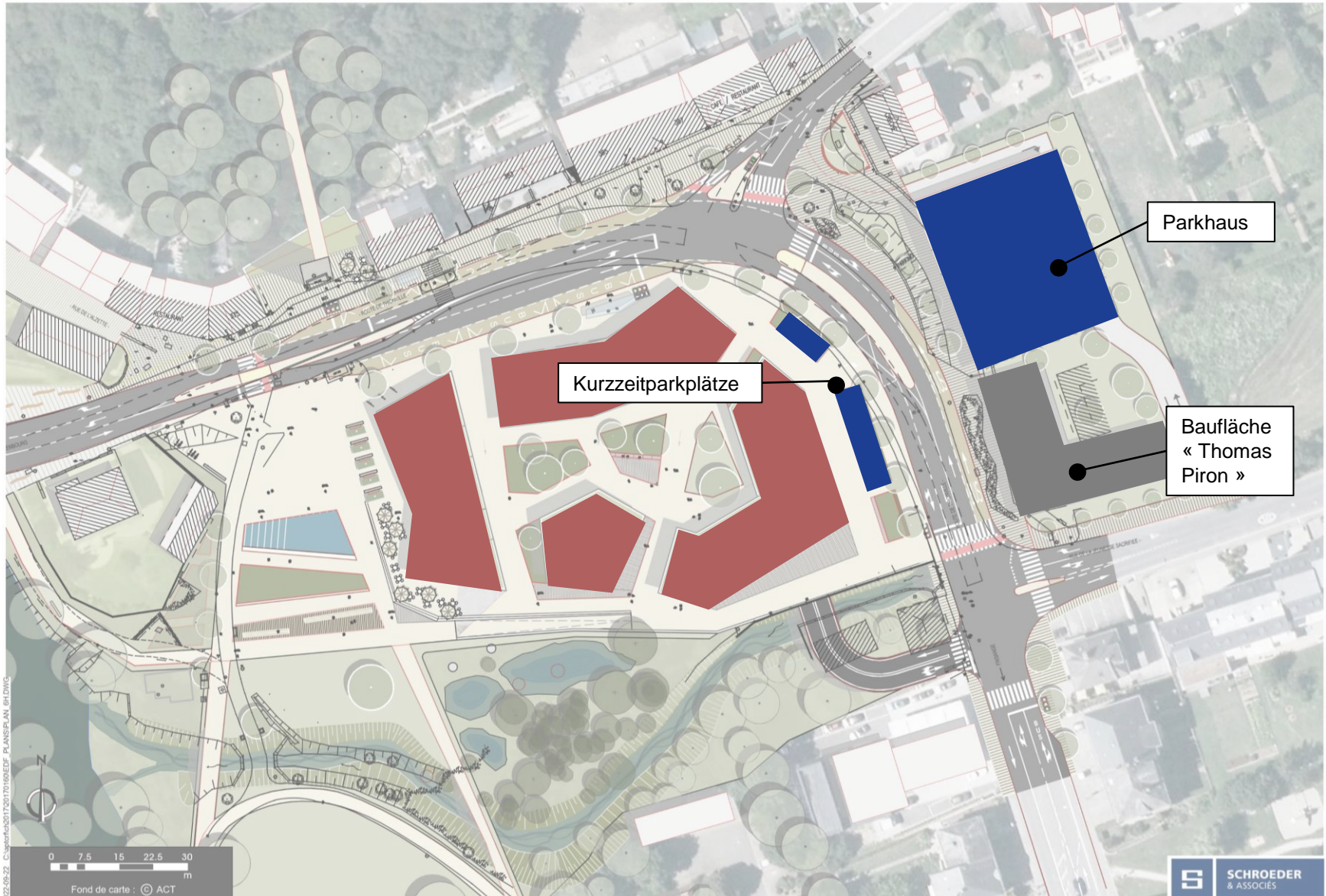
Im weiteren Verlauf der Ausarbeitung des Projektes der Place Paul Jomé haben sich, im Zusammenhang mit dem Projekt des « Contournement Alzingen » einige Parameter geändert. Nach Fertigstellung des « Contournements » soll das Zentrum von Hesperange mit der Place Jomé zum « Shared Space » umgebaut werden. (Siehe öffentliche Präsentation MMTP und P&CH vom 01.07.2021). Im Verlauf des Projektes aber auch in Vorbereitung auf den Shared Space wurden einige Anpassungen vorgenommen:

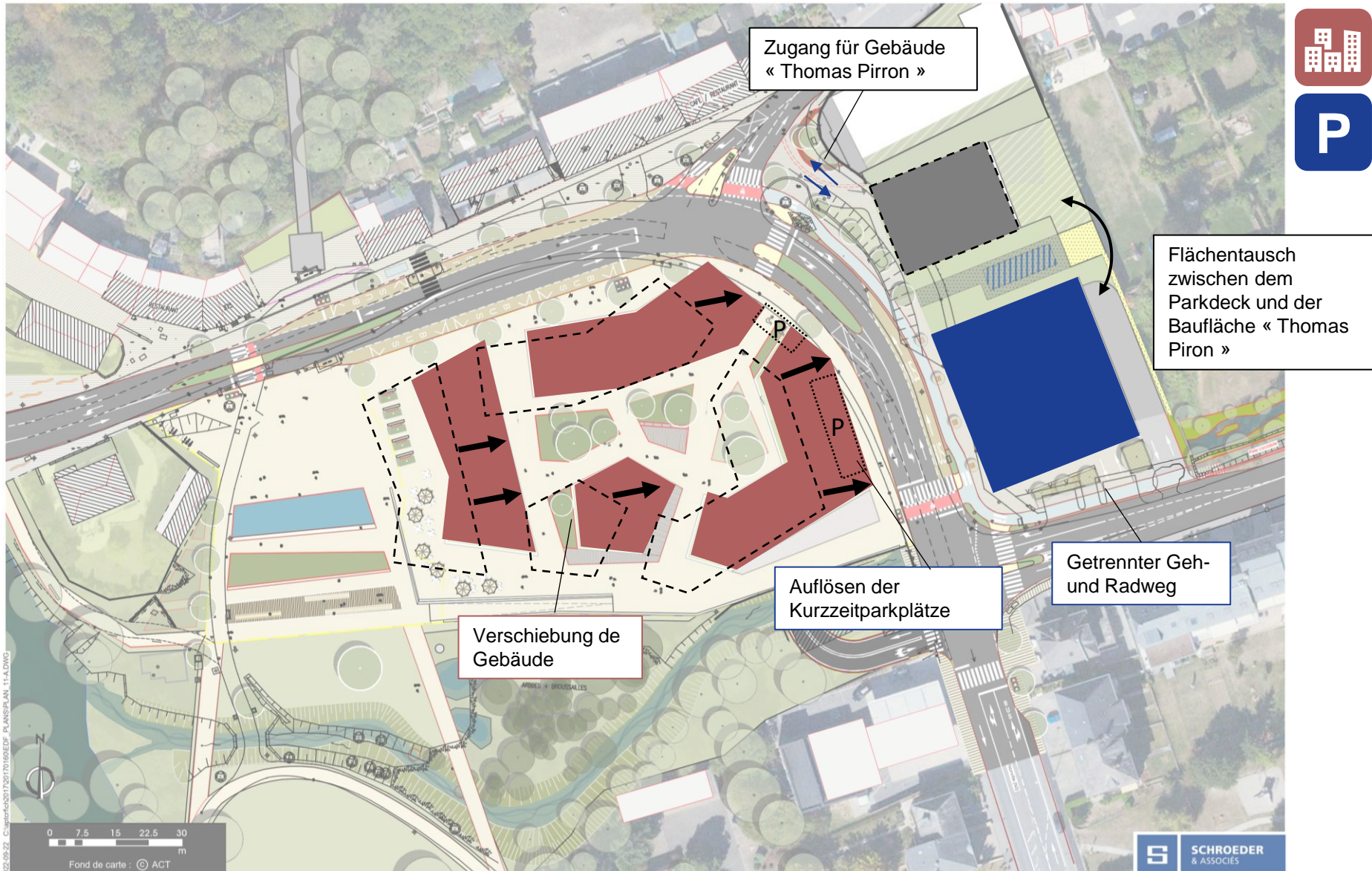
- Die Gebäudefronten wurden weiter in Richtung Nord-Osten verschoben → Vergrößerung des Platzes Paul Jomé
- Die Kurzzeitparkplätze vor den Gebäuden wurden aufgelöst
- Die Position des Parkhauses auf der gegenüberliegenden Straßenseite wurde mit der Parzelle des Entwicklungsgebietes von Thomas Piron getauscht
- Integration eines getrennten Radweges entlang des Parkhauses (Anbindung an den zukünftigen Radweg in Richtung Itzig – Contern)
- Aufweitung auf 2 Spuren der Allée de la Jeunesse sacrifiée (CR226) im Bereich der Kreuzung Route de Thionville (N3) – Allée de la jeunesse sacrifiée (CR226)

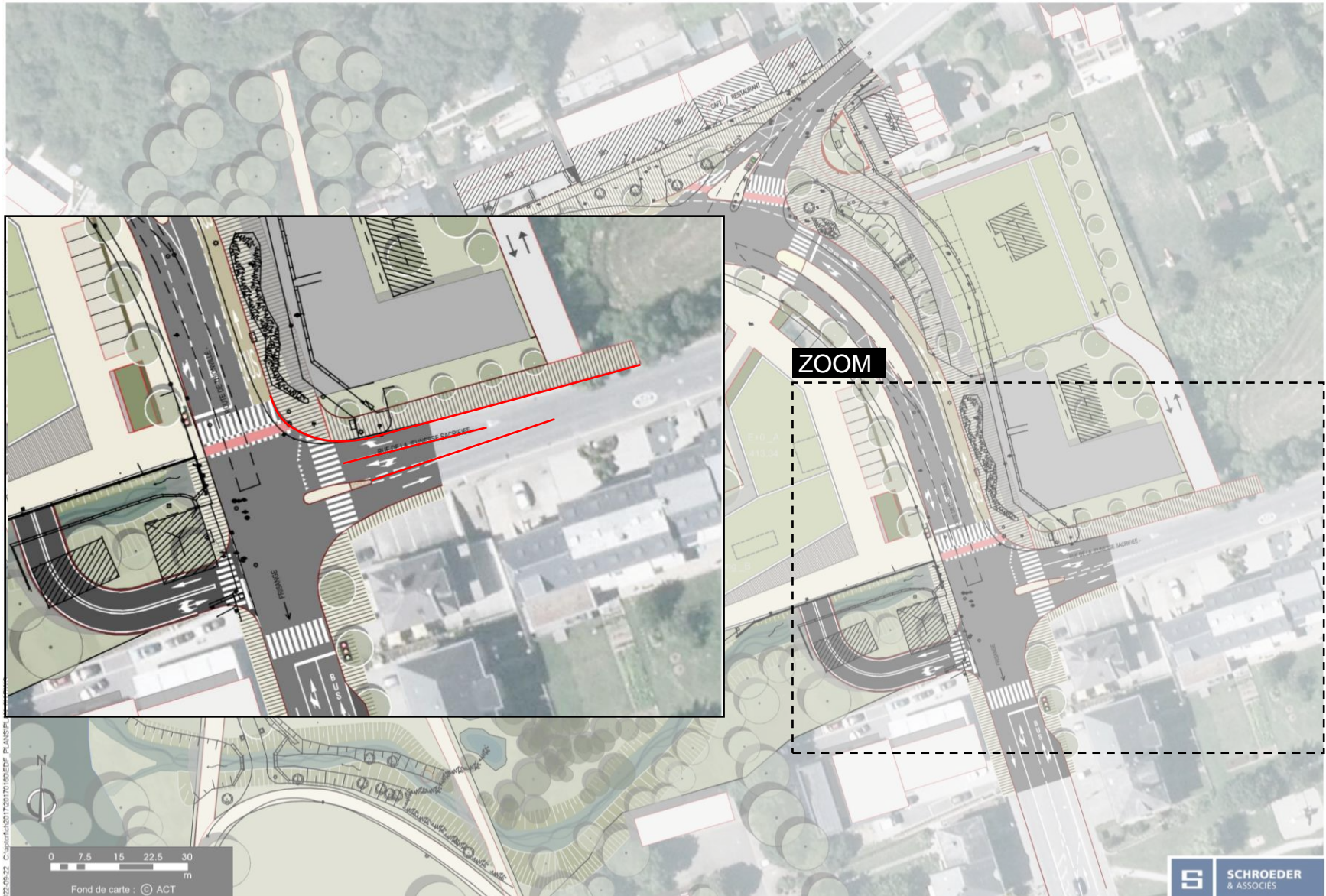
Die restlichen Parameter des Konzeptes, wie zum Beispiel der Pôle d'échange, die Busspur, sowie die Tiefgaragenausfahrt, blieben unverändert.

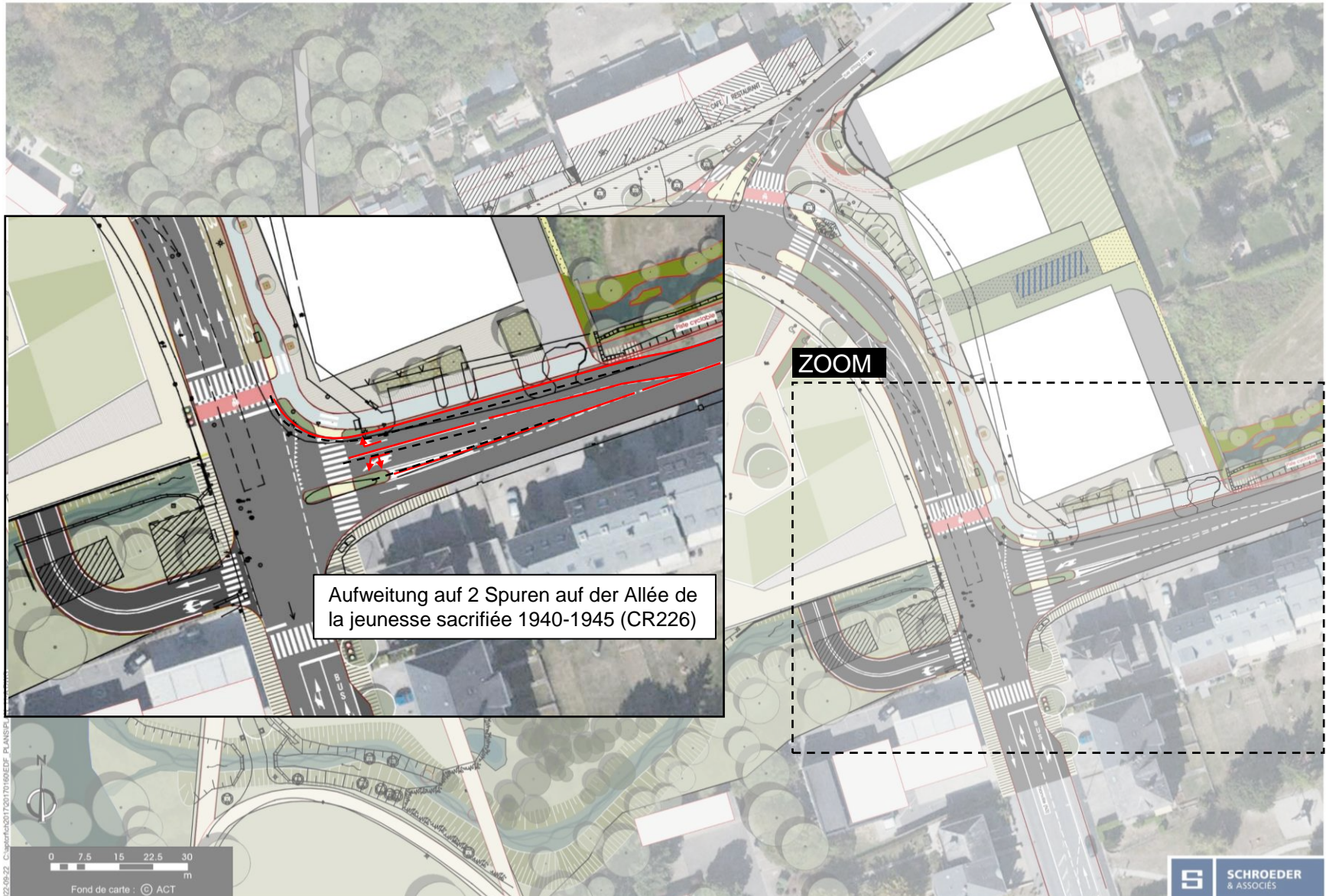


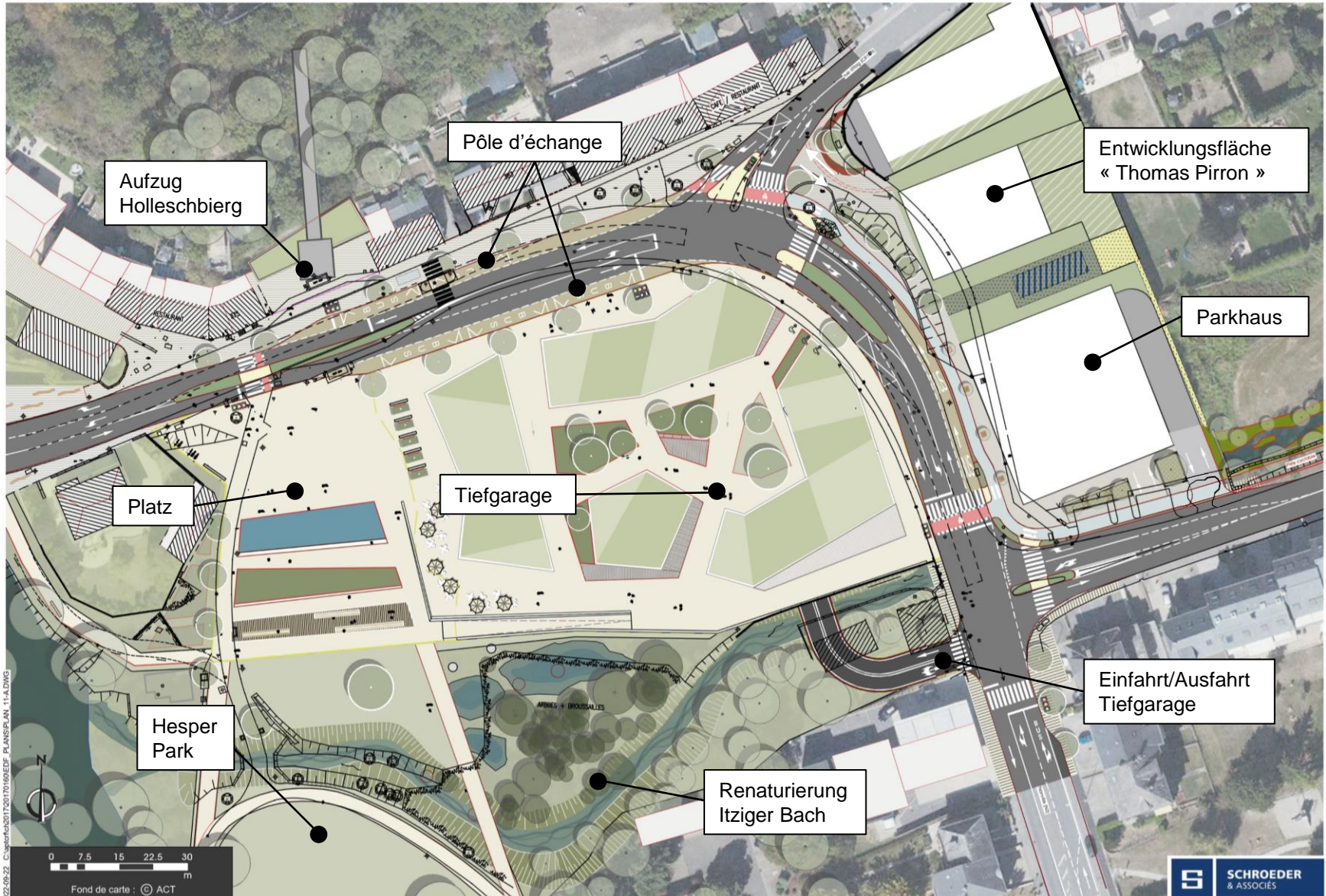
2022-05-22 C:\projekte\2021\16\NEUF_PLANSPLAN_01.DWG











2022-09-22 C:\projekte\2021\7016\NEUF_PLANSPLAN_11-A.DWG

1. Einleitung

2. Ausgangslage

3. Neuerungen

- Gesamtübersicht
- Parkhaus

Neben der Unterbringung der nötigen Stellplätze, wurde im Verlauf des Projektes die Möglichkeit zur Integration weiterer Nutzungen diskutiert.

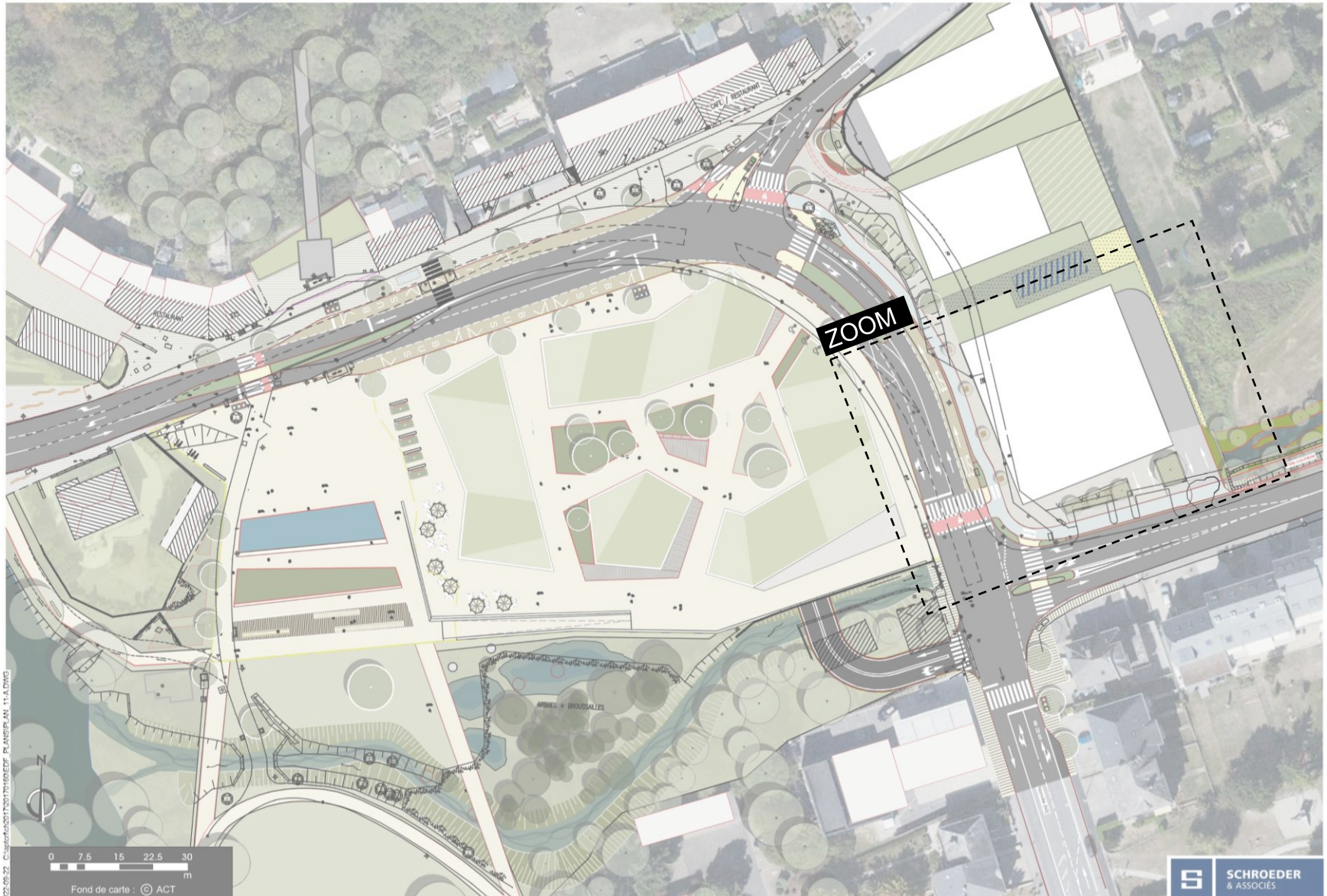
Dies vor allem im Zusammenhang mit dem Wunsch der Sparkasse, welche einen alternativen Standort für ihre Filiale während der Bauarbeiten der Place Jomé braucht.

Des Weiteren wurde die Idee das Parkhaus als Mobility Hub zu nutzen ausgearbeitet.

Mehrere Varianten zum Parkhaus wurden erstellt und geprüft. Als limitierender Faktor galt vor allem die Größe der Parzelle, welche die Unterbringung der nötigen Anlagen (Gewerbefläche, Rampen, Servicelokale...) erschwerten. Um die nötigen Gewerbeflächen zu generieren, wurde letztendlich die auf den nächsten Seiten dargestellte Variante zurückbehalten.

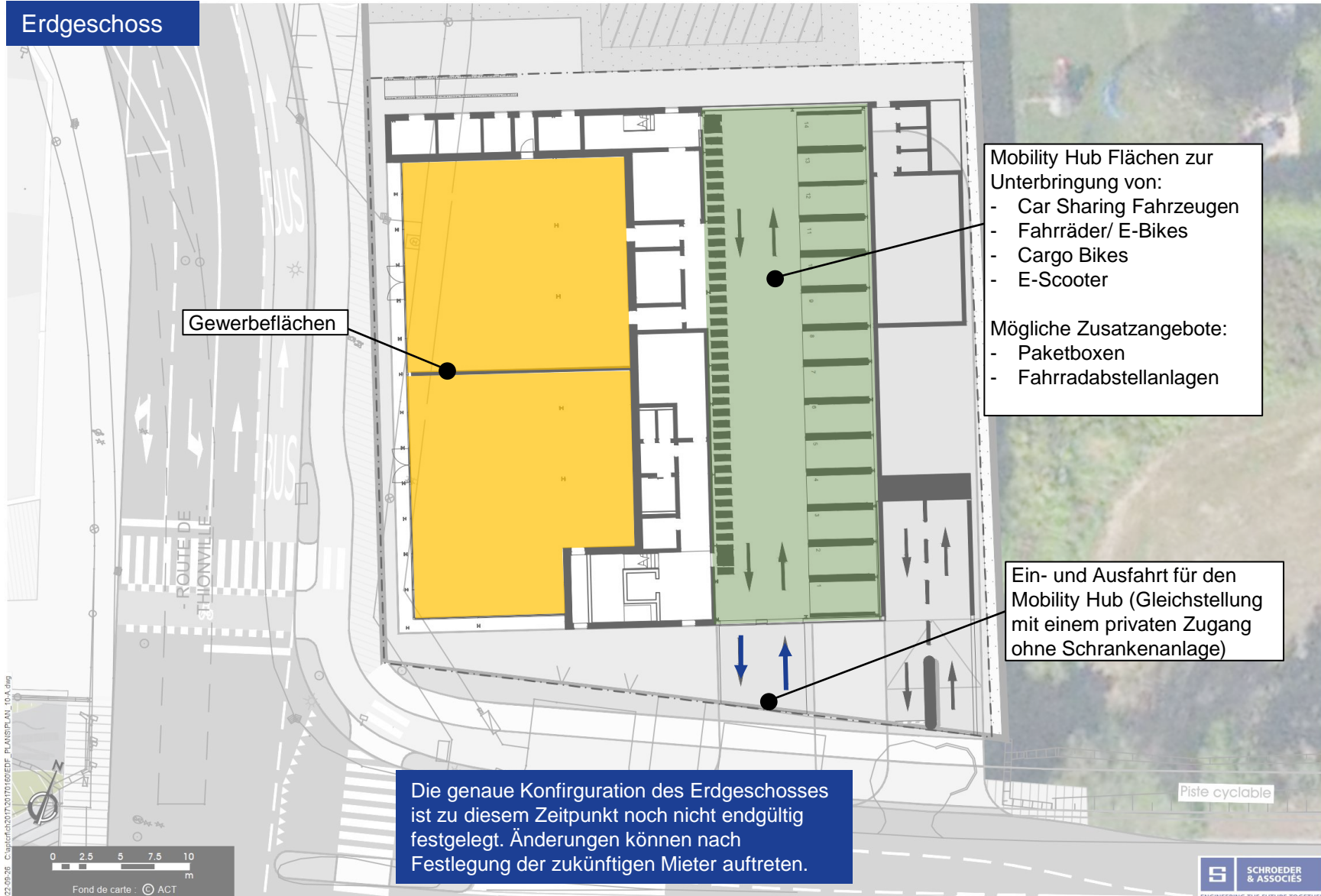
Mit folgenden Merkmalen:

- Erdgeschoss mit Gewerbeflächen und den nötigen Lokalen
- Private Ein/und Ausfahrt für den Mobility Hub
- Öffentliche Parkflächen ab dem 1. Stock
- Außenliegende Rampe vom EG zum 1. Stock

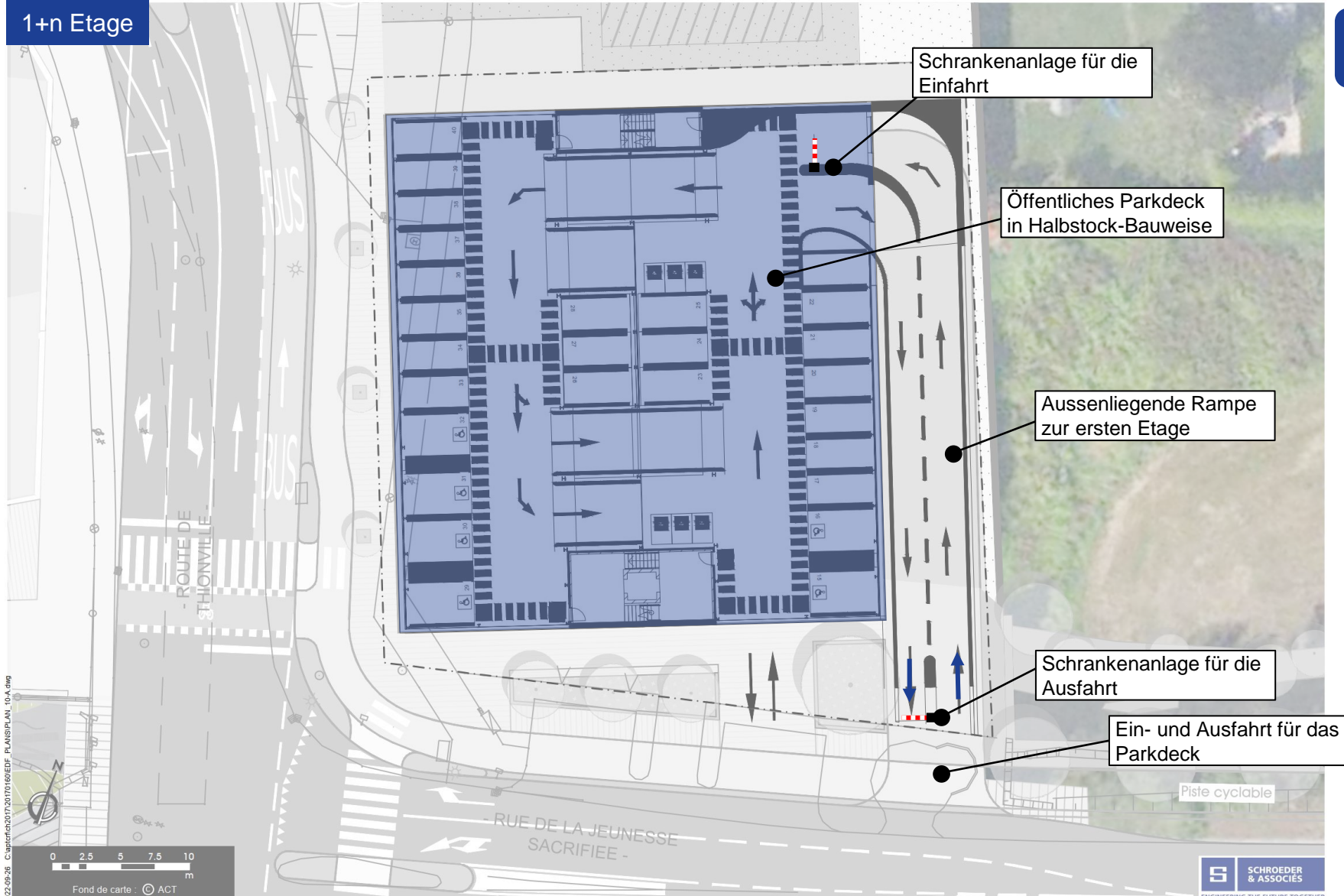


Erdgeschoss

P



1+n Etage





www.schroeder.lu