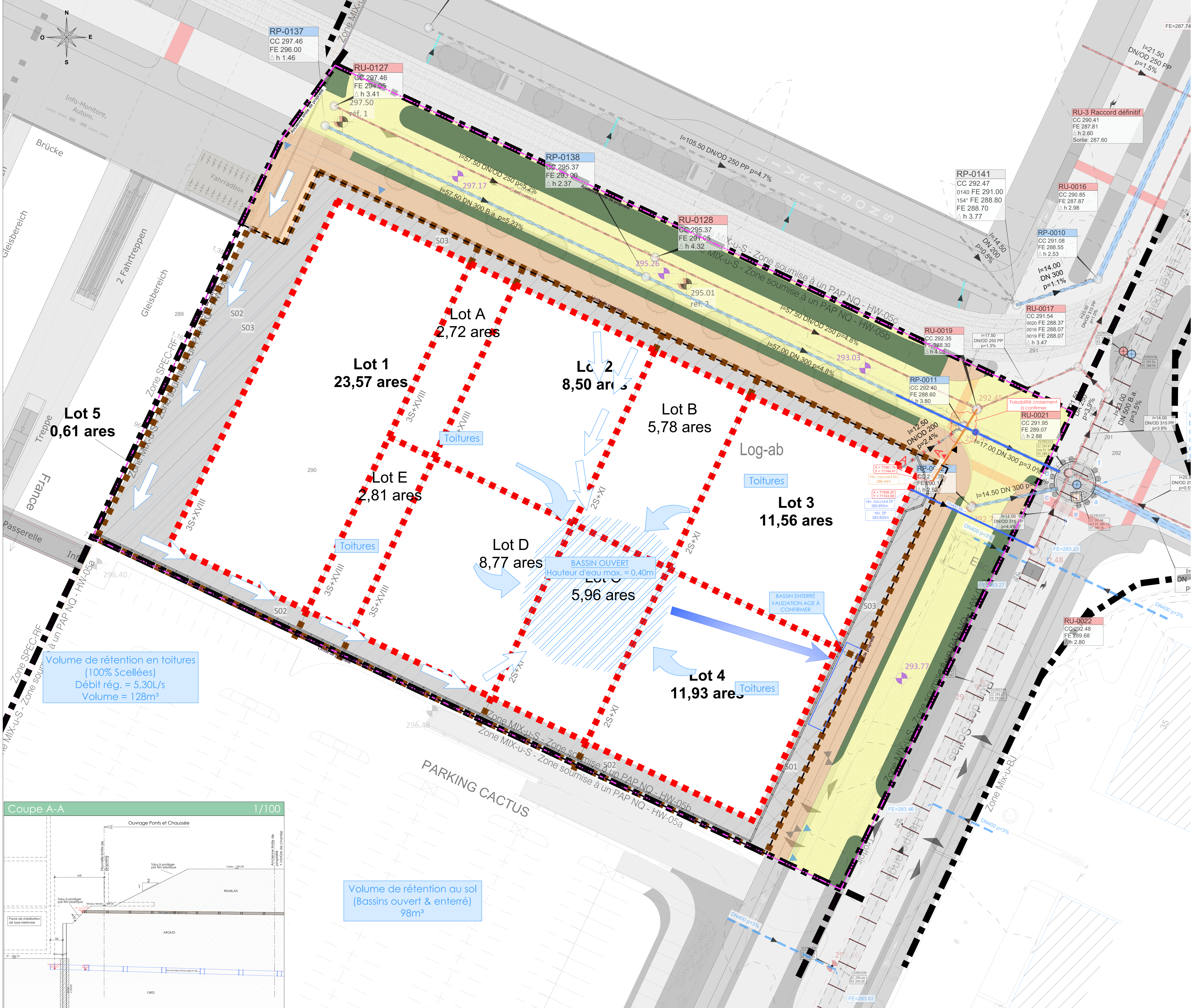


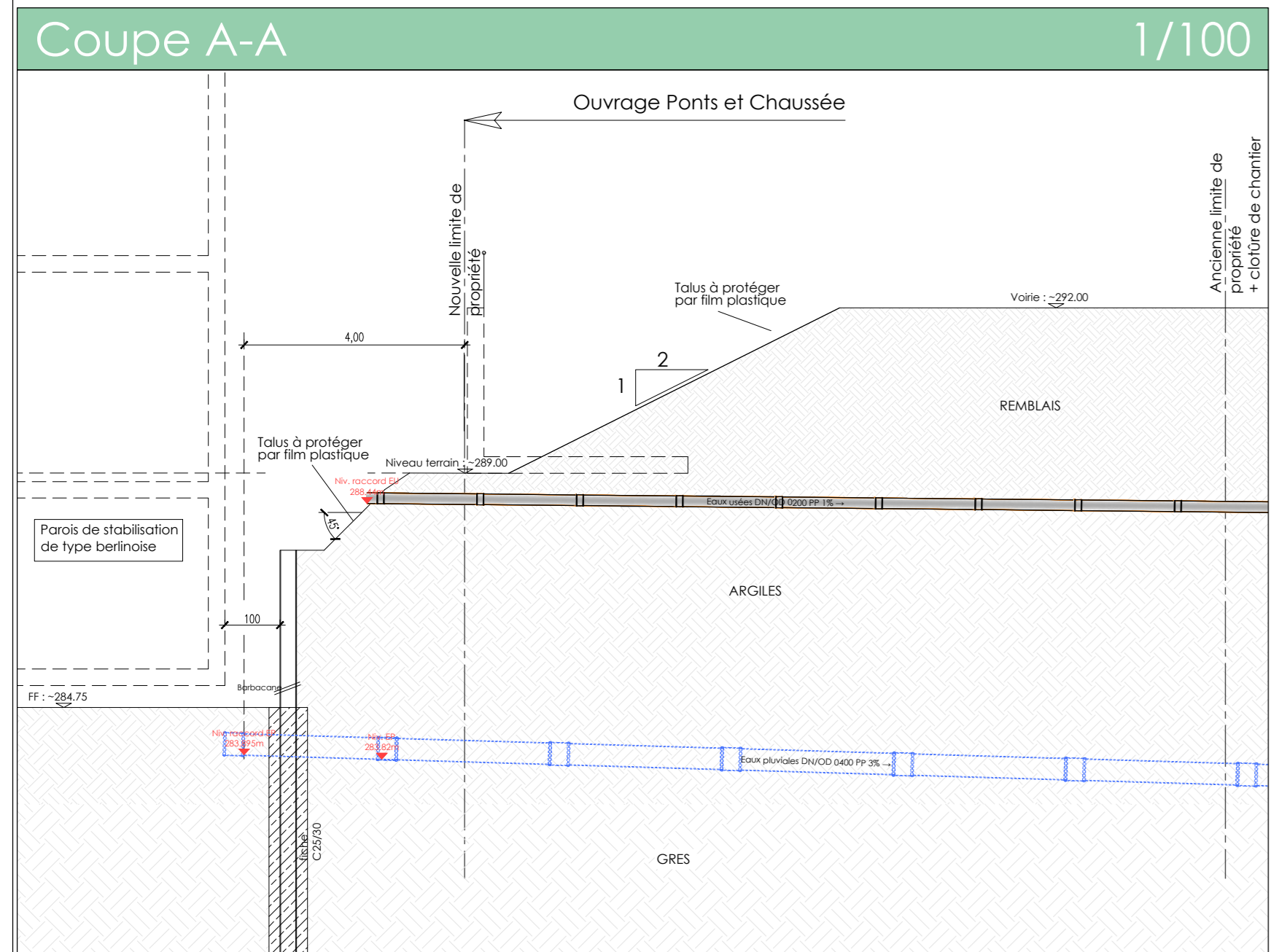
**LEGENDE**

- PROJET
- Ecoulement de surface
- Bassin ouvert (Position à titre indicatif)
- Bassin enterré
- Evacuation des toitures
- Traversée construction souterraine N-1
- Canalisation / Regard EP projetée
- Raccordement EU projeté



Volume de rétention en toitures  
(100% Scellées)  
Débit rég. = 5,30L/s  
Volume = 128m³

Volume de rétention au sol  
(Bassins ouvert & enterré)  
98m³



DATE	INDICE	MODIFIE PAR	VERIFIE PAR	MODIFICATION
29.05.24	F	PFA	DRT	Mise à jour fond de plan 20222811_LP_U001_M-20240523
22.05.24	E	PFA	DRT	Mise à jour diamètre raccord EP & EU
15.04.24	D	PFA	SOL	Mise à jour EP selon nouvel emplacement blindage
29.02.24	C	PFA	DRT	Mise à jour assainissements selon nouveaux fonds de plans
12.10.23	B	PFA	DRT	Maj assainissement selon nouveau fond de plan G-2023100
29.09.23	A	PFA	DRT	Maj suite à la réunion avec Maître d'ouvrage le 26.09.23

DESSINE : Pedro Ferreira    VERIFIE : David Robert    CONTROLE : Benjamin Borde

CLIENT : **Olos Fund SIVAC FIS**  
33, rue de Gasperich  
L-5826 Hesperange

CHANTIER : Commune de Hesperange  
**PAP "Munhoven / Rue des Scillas"**  
à Howald

OBJET : **Etude de faisabilité**  
Assainissement eaux pluviales & usées

ECHELLE : 1/200

DATE : 21.09.2023    PHASE : APS

PLAN N° : 20222811 -LP- HA001

**LUXPLAN S.A.**  
Ingénieurs conseils

4, rue Albert Simon  
L-1313 Colmar  
G.D. de Luxembourg  
Tél. (+352) 20 59 12  
Fax. (+352) 20 59 00  
Email: info@luxplan.lu  
http://www.luxplan.lu